

PIPE COLD PLATE



*New range from
LDS System*

- Il Pipe Cold Plate è un sistema di raffreddamento composto da un piano di alluminio e da un tubo di rame inserito al suo interno.

Il liquido che passa all'interno del tubo di rame consente una maggior dissipazione di calore rispetto alla convezione forzata ad aria.

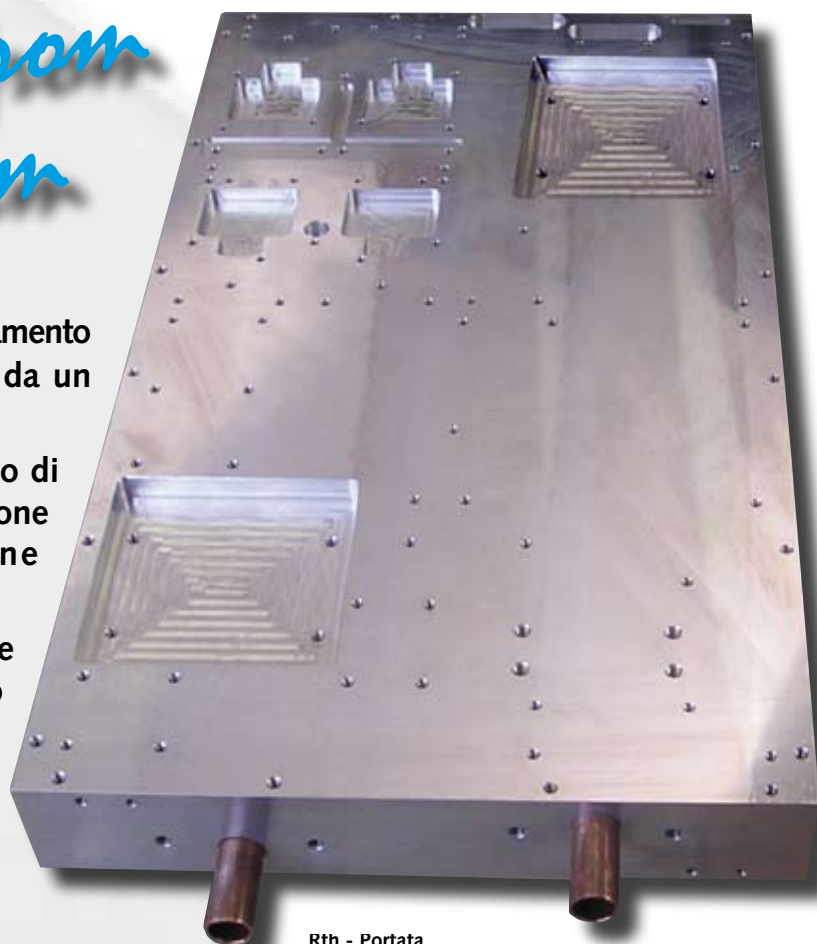
Il Pipe Cold Plate viene utilizzato dove il carico termico è elevato e localizzato in modo da non consentire l'utilizzo dei classici dissipatori ad aria.

La caratteristica esclusiva è che le forature per le viti non hanno vincoli di posizione, solo di profondità.

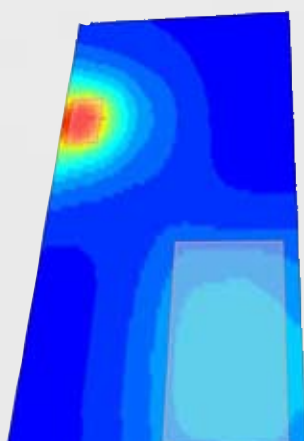
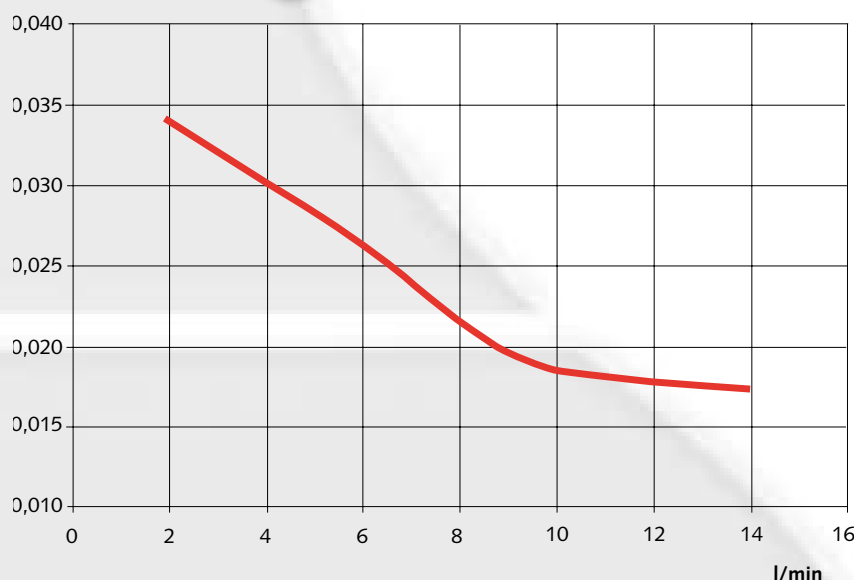
La profondità delle filettature dipenderà dalla complessità progettuale del Pipe Cold.

Dalla nostra esperienza, di solito, non si superano i 10/12 mm di profondità nella zona sopra il tubo in rame.

I fori e le filettature possono essere eseguiti su entrambi i lati e su tutta la superficie.



Rth - Portata



Applicazioni:

lasers, elettronica di potenza, apparecchiature medicali, trasporti, treni, apparecchiature elettroniche per uso militare, radiotrasmittitori, macchine per la produzione di semiconduttori, gruppi di continuità.

